

# 北海道大学病院 病後児保育室利用のご案内

◆◆お問い合わせ◆◆

## ★北海道大学病院病後児保育室

利用可能日：月曜日～金曜日（年末年始 12月29日～1月3日、祝日を除く）

開室時間： 7時30分～18時30分

〒060-0814

札幌市北区北14条西5丁目 北海道大学歯学部D棟1F

TEL. (011) 706-4384 【内線4384】



## ★運営担当

(株) プライムツーワン 保育運営本部

〒062-0055

札幌市豊平区月寒東5条10丁目3-3プライムビル3F

TEL. (011) 859-3393

<http://www.pikkoro.jp/prime21/>

～お子様が病気にかかり病気回復にある状態で、

集団保育等が困難な場合、かかりつけ医師の指示のもと、

看護職員・保育士が一時的にお子様をお預かりいたします～



**保育内容**

病気にかかったお子様が急性期を過ぎ「回復期」に入ったものの、集団保育はまだと感じる時など専門の看護職員や保育士のいる保育室でゆったりと過ごして頂き、無理なく体力を取り戻せるよう安心して過ごして頂く為の保育室です。

**\*専任の保育士、看護職員が、お子様ひとり一人の症状や状況に合わせた保育・看護をします。**

**\*もし症状が大きく変化した場合は、保護者の方にご連絡させていただきます。**

**ご利用にあたって**

**定員** 4人（ただし、生後6ヶ月から満1歳未満の利用は原則1日2人までですが、1歳以上の利用の予約がない場合に限り、3人まで利用できます。）

**受入れ対象年齢**

生後6ヶ月～小学校6年生

**ご利用対象者**

北海道大学病院に勤務する職員（診療に従事する大学院生等含む）のお子様

**利用可能日及び開室時間**

利用可能日：月曜日～金曜日（年末年始12月29日～1月3日、祝日を除く）

開室時間：7時30分～18時30分

**保育料**

日額 2,500円

半日（4時間未満の場合） 1,500円

※保育料は、利用当日中に「医事課収入係⑫番窓口」でお支払い下さい（受付時間8:30～17:00）。  
※登録料は無料です。

**給食（昼食）、おやつ**

給食費（就学前のお子様は350円、小学1～6年生は500円）※金額が変更となる場合があります。

おやつ費（就学前のお子様は50円、小学1～6年生は120円）※金額が変更となる場合があります。

※給食費、おやつ費は、利用に応じて保育室にてお支払い頂きます。

※給食（昼食）は外注の弁当になります。

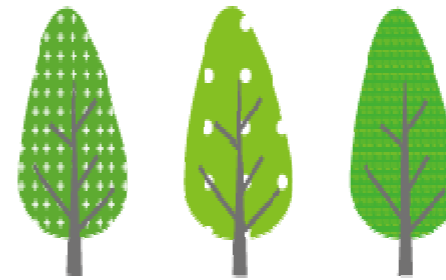
※乳児用ミルクや離乳食等のご持参いただきます。

**利用基準（対象となる条件）**

- (1) 体温が38.0℃以下である（受入時）
- (2) 水分等が摂取可能で、かつ脱水症状がない
- (3) 安静の保持が必要である

**病後時保育室を利用できない症状**

- (1) 伝染性疾患（水痘・風疹・流行性耳下腺炎・インフルエンザ・麻疹・百日咳等）の急性期で他児に感染の恐れがある場合、伝染性疾患の回復期も含む
- (2) 喘息がひどく、呼吸困難がある
- (3) 食欲がなく、ほとんど食べたり飲んだり出来ない
- (4) 嘔吐がひどい
- (5) 下痢・嘔吐による脱水症状の兆候がある  
（唇・舌・皮膚の乾燥・粘膜がべとつく・ぐったりしていて元気がない等）
- (6) 水様便が頻繁にある
- (7) その他かかりつけ医が利用できないと考えられる症状がある

**ご利用手続き****① 事前登録申請**

利用を希望される方は、あらかじめ「①病後児保育室事前登録申請書」に記入の上、病後児保育室にご提出下さい。

**② 利用時の準備****(1)[病後児保育室に電話連絡(仮予約)]**

登録番号・児童氏名・年齢・病状等をお伝え下さい。

**(2)[かかりつけ医を受診]**

かかりつけ医療機関に「②かかりつけ医連絡票（記載日を含め7日間有効）」の記入をご依頼下さい。

※緊急の場合、病後児保育室から、かかりつけ医療機関にお電話することがありますので、その旨をかかりつけ医にお話ください。

※「かかりつけ医連絡票」への記入及び署名については、医療機関により費用が異なりますので、かかりつけ医療機関へご確認ください。

**(3)[病後児保育室に予約の連絡]**

再度、病後児保育室へご連絡頂き、定員の「空き」があるか等確認してから予約して下さい。（前日または当日）

**③ 来室時**

「③病後児保育室利用申込書」を記入し、「②かかりつけ医連絡票」とともにご持参頂きます。与薬を依頼される場合は、「薬依頼書」も記入のうえ、薬の説明書と併せてご提出をお願い致します。（利用時間内に与薬がない場合でも、来室前に与薬した場合は、薬の説明書を提出してください。）

※薬は1回分ずつの分量で、個別に分けて持参してください。

※利用当日の登録も可能ですが、迅速な対応を行うためにも事前登録をお勧めします。

※かかりつけ医を受診する前の仮予約をお勧めします。

※お預けに来た方とお迎えに来た方が違う場合、身分証明書等の提示をお願いする場合があります。

**お持ち頂くもの(事前に病後児保育室に確認願います。)**

- ① 健康保険証（提示）、母子手帳（小学生未満）
- ② 着替え（服、下着2～3枚）
- ③ 紙おむつ、おしりふき（必要な場合）
- ④ パスタオル（必要な場合）
- ⑤ 食事用エプロン（必要に応じて）
- ⑥ 御手拭き用タオル
- ⑦ ミルク及び哺乳瓶や子ども用の飲み物、容器
- ⑧ 汚れもの入れ袋等（ビニール袋2～3枚）
- ⑨ 処方されている薬（医師から処方されたもの。家庭薬、市販薬はお預かりできません。）
- ⑩ お弁当（ご持参される方）、離乳食